

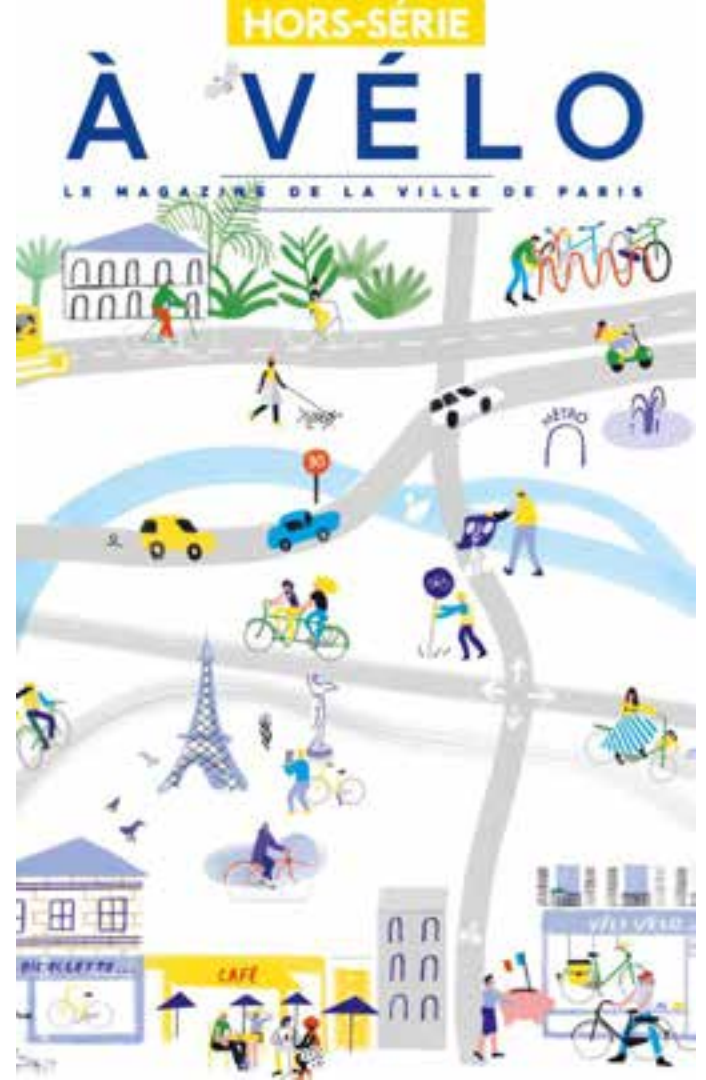


Paris public space and active mobility policy

Margot BESSON

Bike and public space advisor
City of Paris

More Space For Cycling – ADFC Symposium 2019



1. Shaping a bike ecosystem
2. Building the first pedestrian policy
3. Creating public spaces

Context

Where we come from...

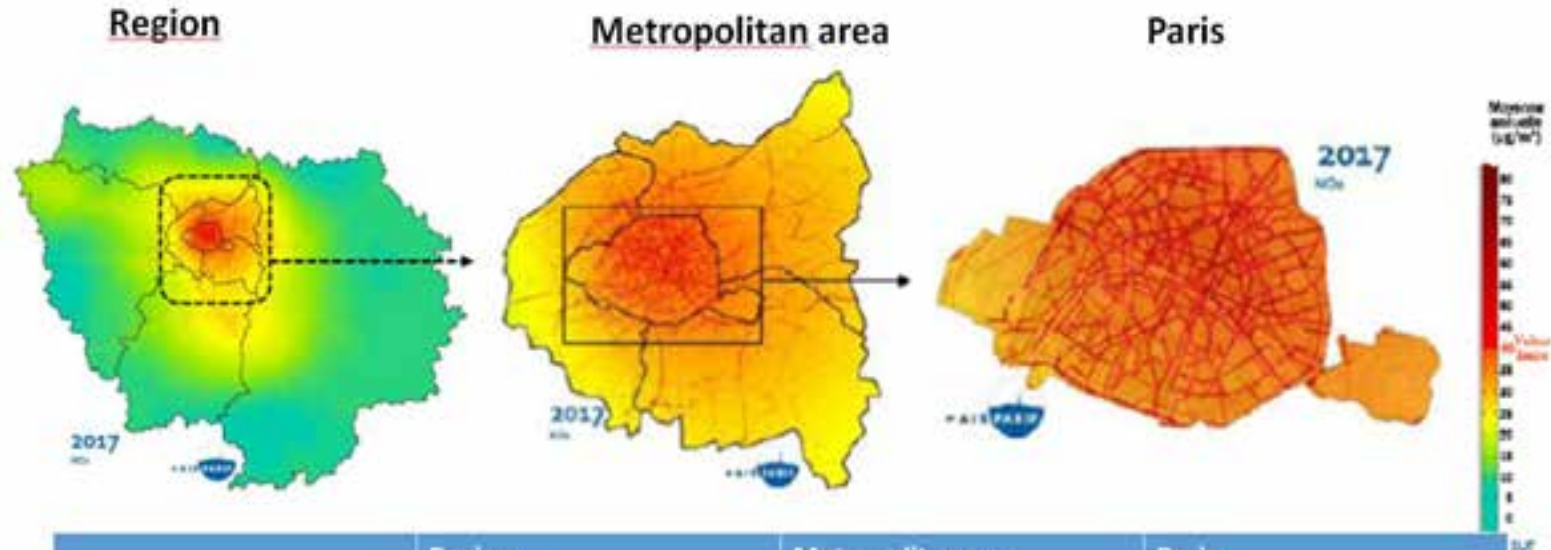
1960-1970s' motto: "The city must adapt itself to cars"



1980-1990s' motto: "If Paris wants to drive, let's do it!"

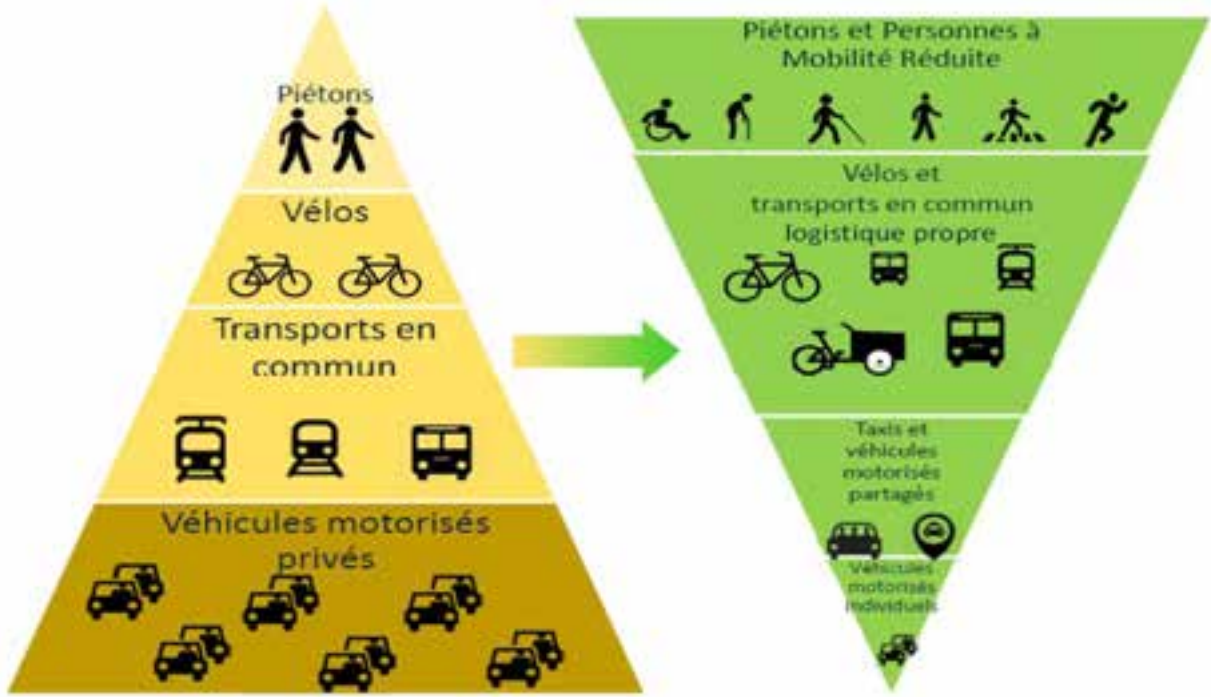
Background

Average NO2 concentration in 2017



	Region	Metropolitan area	Paris
Inhabitant total	12 000 000	7 000 000	2 200 000
Inhabitant > 40µg/m3	1 300 000	1 300 000	1 000 000

A paradigm shift



Shaping a bike ecosystem



POUR 3X PLUS DE VÉLO À PARIS



63
millions €
pour l'aménagement
de pistes cyclables



40
millions €
pour des aménagements
cyclables dans le cadre
des grands projets
(places, transports
en commun)



30
millions €
Double sens cyclable
de l'ensemble des rues
dans le cadre de la mise
à 30 km/h de Paris
(hors grands axes)



7
millions €
pour le stationnement
des vélos
(voirie et sécurisés)



10
millions €
pour l'aide à l'achat
de triporteurs
et vélos cargos,
électriques ou non



Légende

- Réseau Express Vite projeté
- Réseau cyclable structurant
- Réseau cyclable structurant projeté
- Aménagements cyclables secondaires
- Aménagements projetés
- Maires du vélo

Doubles sens cyclables

Dans le cadre de la généralisation des zones 30 dans Paris (hors grands axes), le Plan Vélo prévoit d'instaurer des doubles sens cyclables dans toutes les rues à sens unique concernées.

PLAN VÉLO

Schéma directeur
2015 → 2020

Cycle Express Network - rue de Rivoli



Cycle Express Network – Champs Elysées



Cycle Express Network – rue d'Aubervilliers



Bike lanes



Contraflow bike lanes



Rue des Petites Ecuries



Parking amenities



Traffic code amendments

Right to go through a red light in some cases in order to turn right or go straight
7 000 advanced stop lines (bike boxes)



The Velib Experience

2017 : launch Velib 2

30% of electric assist bikes

Expansion to 38 new metropolitan territories



Foster bike culture



PARTICULIERS

Pour tous
les parisiens

Une subvention jusqu'à **4** ♥ ♥ €
pour l'achat d'un vélo ou cyclomoteur
à assistance électrique



Targeting the children



Co-constructed policies



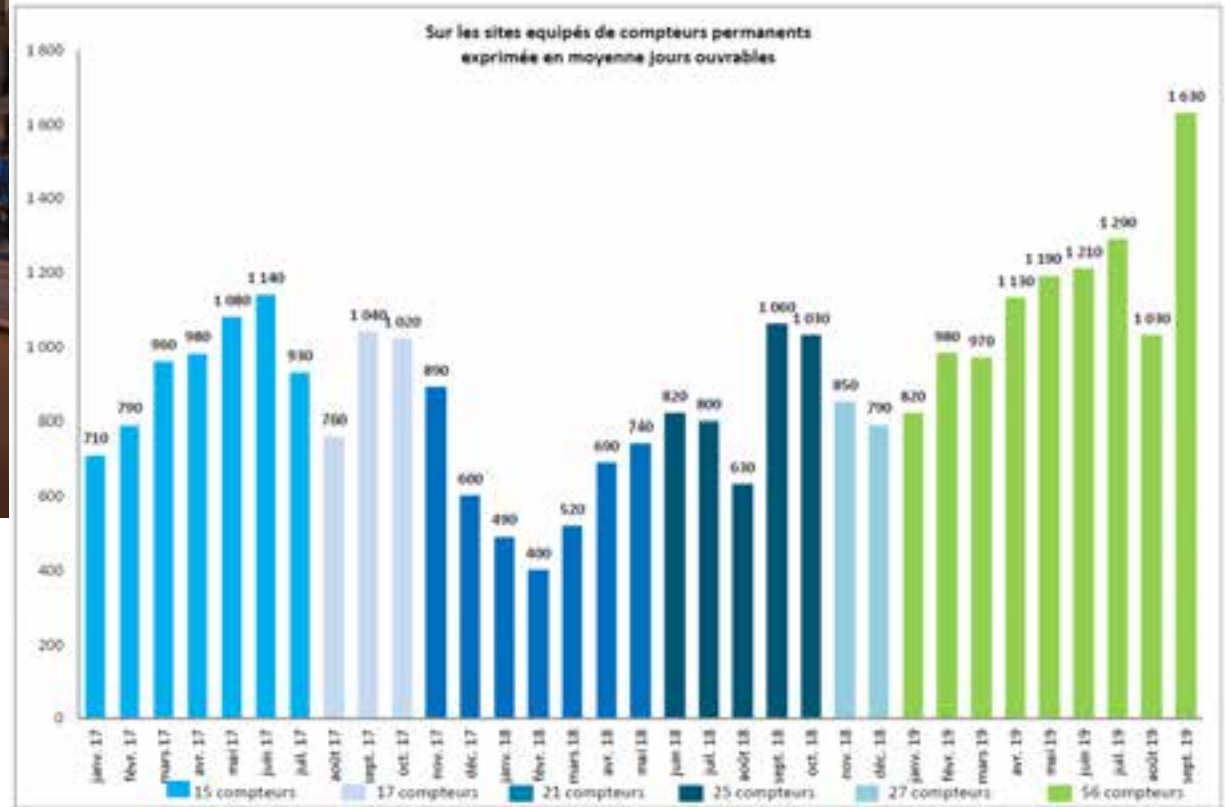
comme ce que prévoit le projet, à savoir de trottoir à « pistes en extension de trottoir », et à un niveau intermédiaire, celui que nous présentons (cf dernier paragraphe). Par ailleurs, la transition entre les deux, n'a pas besoin de se faire par une hiérarchie de trottoir, une piste allongée et une colonnade différente, comme est le parti récemment assigné.



Support (from?) the associations



If you build them, they will come



Building the first pedestrian policy



Enlarging sidewalks



Crossing the Ring



Marking out the ways



Creating public spaces

Bringing back the Seine riverbanks



Bringing back the Seine riverbanks



Bringing back the Seine riverbanks



Transforming major squares



Transforming small squares and promenades



Incentiving new uses



Promoting diversity of activities and practices on the street



Sharing public space through time

PARIS 

Il existe forcément un quartier Paris Respire près de chez vous.



-  Zones permanentes
-  Zones Paris Respire*
-  Zones estivales*
-  Zones Paris Respire mensuel
Tous les 1^{er} dimanche du mois

* Les dimanche ou les dimanche et jours fériés en fonction des zones.



piétons, rollers et vélos des espaces de promenade et de respiration dans des voies libérées de la circulation motorisée, les dimanches et jours fériés.



Sharing public space through time

Champs Elysées without cars, one Sunday a month



Car free day

